

Descubre Sabiñánigo

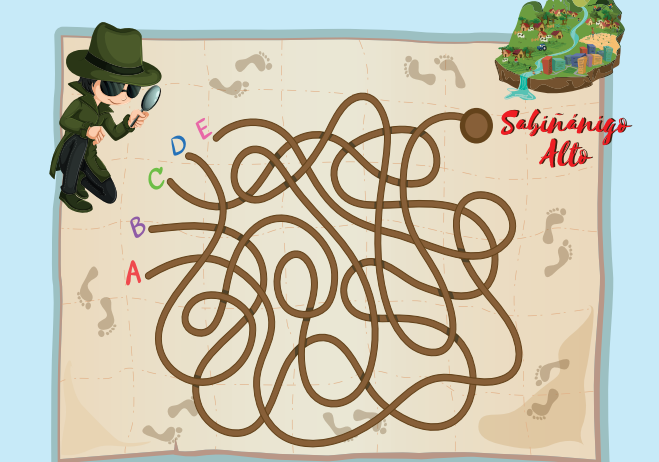


- 1 Parque Entrevías
 - 2 Jardín de la estación
 - 3 Estación de tren
 - 4 Mirador c/ Arregueses
 - 5 Plaza del Molino
 - 6 C/ Serrablo
 - 7 Plaza España
 - 8 Jardín Ercros
 - 9 Plaza Constitución
 - 10 Parque Municipal
 - 11 Pirenarium
 - 12 Museo Ángel Orensanz y Artes de Serrablo
- Recorrido y pruebas
- Parques Infantiles

¡Bienvenido a Sabiñánigo! Aquí comienza tu aventura para descubrir nuestra ciudad. **Utiliza el mapa para desplazarte por las pruebas, siguiendo su orden.** Cuando termines, no olvides pasar por la Oficina de Turismo para recoger tu regalo. Como ves, Sabiñánigo es una ciudad muy extensa, con el anexo (pruebas 11 y 12) podrás conocer el barrio de Puente Sardas y el Puente Sabiñánigo. **Ahora desplázate hasta el primer punto del mapa queremos contarte un secreto...**

1 Parque Entrevías

La ciudad por la que paseas tiene muy pocos años... Pero el nombre de Sabiñánigo es de origen Romano, ¡Qué curioso!, ¿verdad? **Encuentra el camino hasta Sabiñánigo Alto y descubre el misterio.**



Sabiñanigo fue fundada por los romanos para vigilar la zona. Durante muchos años fue un pequeño pueblo ganadero y agricultor con casas de piedra. Hace más de 100 años cambió el rumbo de la aldea y nació el nuevo Sabiñánigo. El pequeño pueblo original se encuentra al otro lado de esta montaña que ves.

2 Jardines de la estación

Como ya sabes, la ciudad de Sabiñánigo existe desde hace pocos años. Entonces... ¿Qué pasó en este lugar? ¿Qué motivó a la gente a construir sus casas aquí? **Resuelve el enigma:**



Gracias a él, muchas personas pasaban por aquí de camino al Balneario de Panticosa. Para dar servicio a estos primeros turistas pronto se abrieron pensiones, comercios y casas de comidas.

3 Estación de tren

Ahora ya sabes qué motivó a los habitantes de pueblos cercanos a venir a vivir aquí... ¿Quieres averiguar un poco más? **Relaciona las fotos con los textos:**



- El ferrocarril llegó en 1893, el nuevo medio de transporte impulsó la creación de la actual ciudad de Sabiñánigo.
- Los antiguos ferrocarriles funcionaban con motor a vapor. Aquí en la estación hacían parada y usaban estos brazos para repostar agua.
- Cuando coinciden en la estación más de un tren estos cables permiten desviar las vías para que los trenes puedan cambiar de una vía a otra.
- Estas manivelas accionan los cables del cambio de agujas.

4 Mirador c/ Arrequezes

Acompáñanos al mirador, queremos contarte una leyenda sobre **Los Capitelllos**, las montañas que separan Sabinánigo Alto de Sabinánigo ciudad. **Las vocales han sido robadas: ¡Ayúdanos a complementar la leyenda!**

La serpiente dormida de Sabinánigo

l s t l l y n d l l s t n l n t g q n d l s l b d l n d s l c n t l
 p l r p r l m l r l v z. M l c h s l ñ s l t r s l s t l t l r r l l s t l b
 c m p l t m n t c b l r t p l r g r n d l s r l s q l t l r m l n r l n
 p l r l n d n r l l z n l d n d l g l r l n g r l n m l r. l s l m l r
 s t l b l p l b l d l p l r d l f l r l n t l s b l s t l s, l n t r l l l l s l n
 s l r p l n t d l c l l r l s f l r m l d p l r p l d r l s d l l g l r l s m l y
 l l j n l s q l l s g r n d l s r l s h b l n t r l n s p l r t d l h l s t
 q l. T l n g r n d l r l l s l r p l n t q l c l s t l c b l c l n s l s
 x t r m l s l l s l m l t l s d l l m l r.
 l s l m l r l x l s t l d l r l n t l m l c h l t l m p l, h l s t l q l l m p l
 z l r l n l s g l r r l s l n t r l l s g l g l n t l s t l c t l n l c l s, q l c l n
 s l s c l n s t l n t l s c h l q l s t l r m l n r l n p l r l v l n t r l l s
 m l n t l ñ l s d l l P l r l n l. C l n d l l s l l s l l v l n t l h l c l l
 c l l l, l l m l r d l s p l r l c i y l l s l r p l n t l s l p l t r l f l c l...
 D l j l n d l s l s l l t l m l r c d l l l l r g l d l v l r l s k l l m l
 t r l s, t r l v l s n d l S b l ñ l n l g l p l r l m l t l d. Y c u l d l d,
 d l c l n q l s l l g l n d l l m l r v l l v l r l, l s l r p l n t l d l r m l d l
 d l s p l r t l r l...

a e i o u

5 El Molino Periel

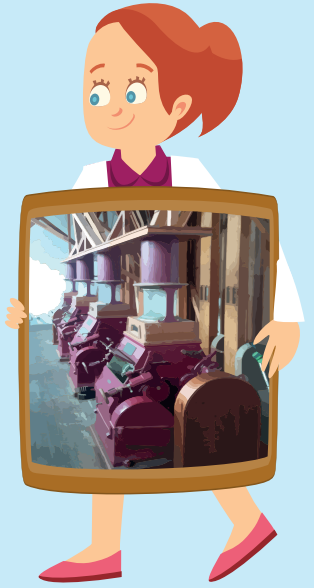
El Molino Periel es un edificio con mucha historia: comenzó como molino tradicional y después se industrializó. Hace unos años sus propietarios donaron el edificio al Ayuntamiento para uso cultural y se rehabilitó conservando su estructura y maquinaria.

¿Sabes qué se molía en este lugar? Adivina, adivinanza...

Nazco verde y dorado me pongo.

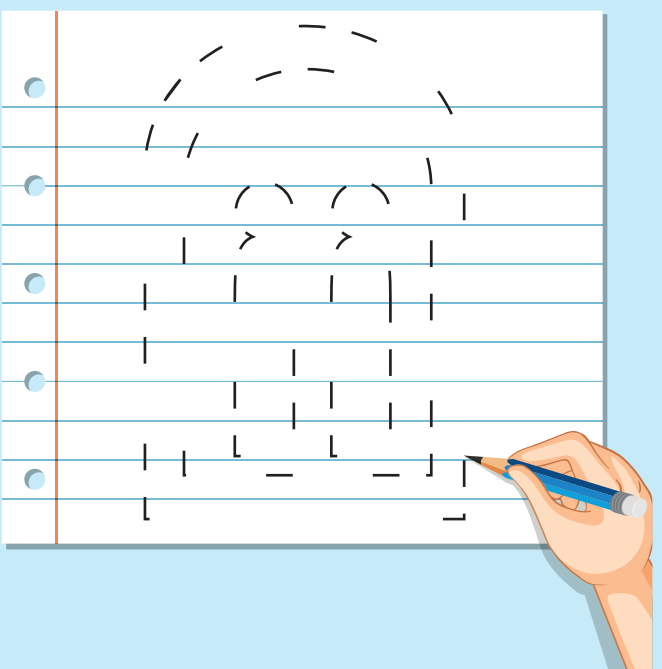
En el molino me molerán y comida para todos harán.

¿Qué soy?



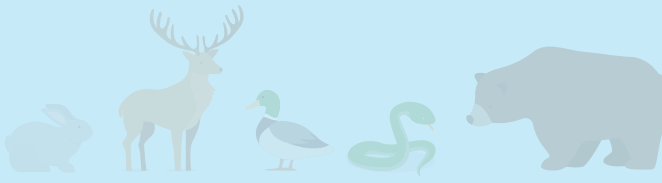
6 Calle Serrablo

Estamos en la calle principal de Sabinánigo, ¿Te has fijado en los adoquines que decoran las aceras? Copia el dibujo de los adoquines siguiendo las líneas, más adelante te servirá para completar una prueba en el Parque Municipal.



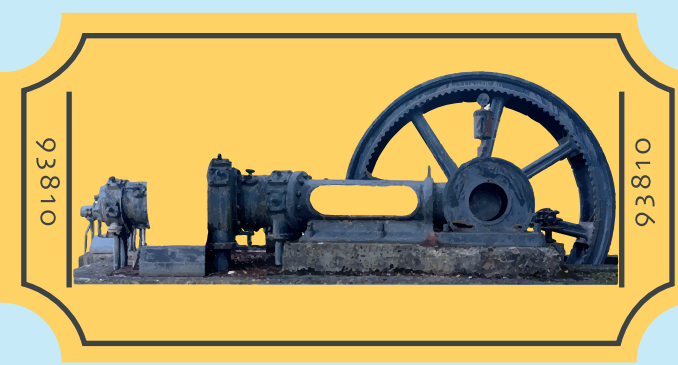
7 Plaza España

Te encuentras en la plaza del Ayuntamiento. Fíjate en la fuente de la rotonda... ¿Conoces a los animales representados? Encuentra el nombre de estos animales y de otras grandes especies del Pirineo en la sopa de letras (9 animales).



8 Ercros

Muchos habitantes de los pueblos de alrededor se trasladaron al nuevo Sabinánigo cuando se construyó la estación de tren. Años después se construyeron fábricas, así que mucha gente de España e incluso de otros países vino a vivir a Sabinánigo para trabajar en estas. La fábrica que tienes delante es la primera que se instaló en Sabinánigo, ¡Hace más de 100 años! ¡Mira qué máquinas más grandes y antiguas hay en este parque!. Busca las diferencias entre la máquina real y el dibujo de aquí abajo.



¿Quieres saber algo importante que sucedió en Sabi? Sabiñánigo fue donde se produjo amoniaco por primera vez en España. ¿Qué es el amoniaco?. Es una sustancia química de gran valor industrial usada principalmente para fabricar fertilizantes para mejorar el rendimiento de los cultivos, productos de limpieza o explosivos. ¡También fuimos pioneros en España fabricando Aluminio!

9 Plaza Constitución

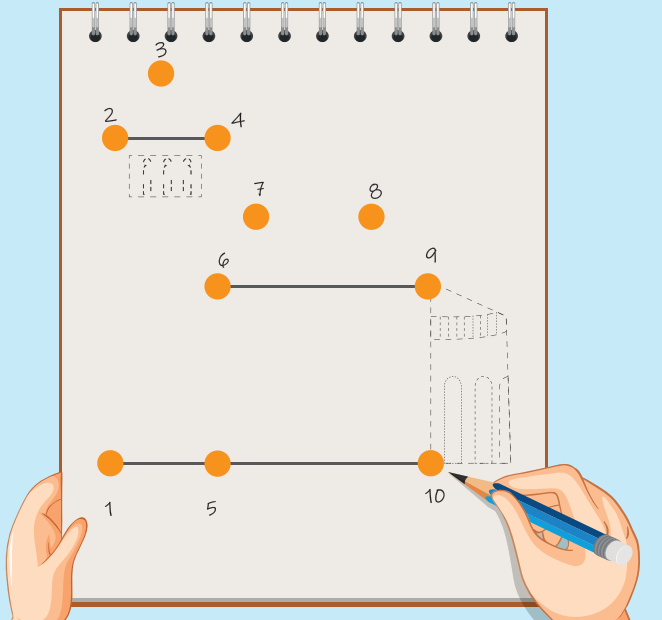
A lo largo de los siglos, estas tierras han sido ocupadas por distintos grupos de personas... Marca el personaje que nunca ha estado en Sabinánigo:



¿Cuál de los personajes nunca ha estado en Sabinánigo? Marca con una X al personaje que nunca ha estado en Sabinánigo.

10 Parque municipal

Este edificio está incompleto, hemos perdido las piedras en su traslado, ¿Nos ayudas a dibujar el resto del templo? ¿Recuerdas las baldosas de la Calle Serrablo? Dibuja la ventana donde creas que es su lugar. ¡Bien! Has completado la Iglesia de Santa María de Gavín, construida en el s. X. Si te gusta, encontrarás muchas más a lo largo de la Ruta de Serrablo.



11 Barrio Puente Sardas

¿Te has fijado en las bicis que hay en este barrio? ¿Sabes a qué es debido? Pues porque en Sabinánigo se celebra cada junio una prueba cicloturista, con dos categorías: sus nombres son de dos aves muy típicas del Pirineo. Ordena las letras para descubrir sus nombres con ayuda de este cuaderno de campo de aves de la zona.



GRAN FONDO
 UTEQASERBAHSUON
 MEDIO FONDO
 CRORITPSASER

12 El Puente de Sabinánigo

¿Conoces al Diablillo Pedrón? ¡Si tienes tiempo, te retamos a conocerlo en el Museo Ángel Orensanz y Artes de Serrablo! Y a conocer su historia y canción (Ronda de Boltaña).

Y para terminar, te proponemos una ruta hasta el pueblo de Sabinánigo Alto, la semilla del actual Sabinánigo.



El Puente - Sabinánigo Alto
 (ida y vuelta)
Salida: Museo Ángel Orensanz y Artes de Serrablo
Llegada: Sabinánigo Alto
1 hora y 15 minutos
50 m. de desnivel (subida)
4 km (ida y vuelta)
 Descendiendo la calle del Museo llegaremos al puente sobre el Gállego. Tras cruzarlo tomaremos el ancho camino a la derecha que nos llevará hasta el Mesón Quemau. Unos metros más adelante, encontraremos el panel que nos indica Sabinánigo Alto. Pasaremos por debajo de las vías del tren y seguiremos el fácil camino hasta el antiguo pueblo de Sabinánigo.